

ESCO事業導入機器表

記号	名称	形番	備考
THET	挿入型温度・露点温度検出器	HTY290T	挿入部：長
TEVE	挿入型温度検出器	TY7	ダブルエレメント
PEI	圧力発信器	JTS	
DC	直流電源	RY292D	
I/I	アイソレータ	RY292S	
P/I	パルスアイソレータ	YN89P	
ESCD-3DC	デジタルコントローラ	VYS3HV	
ESCD-PM	パラマトリクス	VYS3HP	
UT	ユーザーミナル	QYS30W	
BFV	電動バタフライ弁	BN89280A	DN200A
INV	インバータ盤	SPC-MK (150kw)	冷水ポンプPC-1C用
INV	インバータ盤	SPC-MK (18.5kw)	温水ポンプPH-1C用
INV	インバータ盤	SPC-MK (110kw)	並列機ACU-3K用
INV	インバータ盤	SPC-MK (15.5kw)	並列機ACU-4K用
INV	インバータ盤	SPC-MK (15.0kw)	給気ファンFS-LB-1用
INV	インバータ盤	SPC-MK (7.5kw)	排気ファンFE-LB-1用

ESCO事業導入量寸法表

盤名	形状	参考寸法			収納系統名	備考
		W	H	D		
ESCO-B1-1	自立	1400	1900	250	熱源選り制御（一般系統冷水系統） ファン発信制御（冷温水機送室系統）	
ESCO-B1-2	壁掛	600	900	250	特殊熱源選り制御（クリーンルーム系統）	
ESCO-B1-3	壁掛	600	800	250	恒温恒湿用空調機制御A（ACU-1K）	
ESCO-B1-4	壁掛	500	700	250	特殊空調熱源選り制御	
ESCO-2-1	壁掛	600	800	250	クリーンルーム用空調機制御（2）	
ESCO-2-2	壁掛	600	800	250	クリーンルーム用空調機制御（3）	
ESCO-2-3	壁掛	600	800	250	恒温恒湿用空調機制御B（ACU-2K）	
ESCO-2-4	壁掛	600	800	250	恒温恒湿用空調機制御B（ACU-3K）	
ESCO-4-1	壁掛	600	800	250	恒温恒湿用空調機制御B（ACU-4K）	
ESCO-5-1	壁掛	600	800	250	クリーンルーム用空調機制御（4）	
ESCO-5-2	壁掛	600	800	250	恒温恒湿用空調機制御B（ACU-5K）	
PC-1C INV置	壁掛	600	900	300		
PH-1C INV置	壁掛	700	1200	300		
ACU-3K INV置	壁掛	600	900	300		
ACU-4K INV置	壁掛	600	800	300		
FS-LB-1 INV置	壁掛	600	900	300		
FE-LB-1 INV置	壁掛	600	800	300		

凡例

——	: ESCO工事範疇
----	: ESCO工事範疇
-----	: ESCO工事範疇
——	: 既存部分
----	: 既存部分
-----	: 既存部分
▣	: ESCO工事 盤内機器
▤	: 既存盤内機器
□ ■	: 既存制御盤内つなぎ替入箇所

件名	産業技術センターESCO事業			
図名	自動制御設備 機器表 盤寸法 凡例			
日付	H20年1月31日	監製	M-14	費 N-S
日本ファシリティ・ソリューション（株）、新設冷熱工業（株）				

設備記号	名 称	自動制御装置	信号取合先	リモート 種別	操 作		表 示		計 測		その他	計量					備 考
					設定	オン/オフ 状態	状態	警報	温度	湿度							
	一般系統熱源チラー	ESCO-B1-1		DDC				1	1								
	同上電力量	ESCO-B1-1		DDC								1					
	末端（指定）差圧	ESCO-B1-1		DDC								1					
	冷温水流量	ESCO-B1-1		DDC								1					
	冷水流量	ESCO-B1-4		PMX								1					
	冷水往還温度	ESCO-B1-4		PMX						2							
	瞬時冷水熱量	ESCO-B1-4		PMX								1					
	積算冷水熱量	ESCO-B1-4		PMX								1					
PC-1C	冷水ポンプ1	ESCO-B1-2		DDC				1	1								
PC-2C	冷水ポンプ2	ESCO-B1-2		DDC				1	1								
PH-1C	温水ポンプ	ESCO-B1-2		DDC				1	1								
PC-1C	冷水ポンプ1電力量	ESCO-B1-2		DDC								2					
PH-1C	温水ポンプ電力量	ESCO-B1-2		DDC								1					
PC-1C	冷水ポンプ1インバータ	ESCO-B1-2		DDC								1					
PH-1C	温水ポンプインバータ	ESCO-B1-2		DDC								1					
	冷水ヘッド圧力	ESCO-B1-2		DDC								1					
	温水ヘッド圧力	ESCO-B1-2		DDC								1					
	冷水タンク往還温度	ESCO-B1-2		DDC						2							
	温水タンク往還温度	ESCO-B1-2		DDC						2							
	冷水流量	ESCO-B1-2		DDC								1					
	温水流量	ESCO-B1-2		DDC								1					
	瞬時冷水熱量	ESCO-B1-2		DDC								1					
	積算冷水熱量	ESCO-B1-2		DDC								1					
	瞬時温水熱量	ESCO-B1-2		DDC								1					
	積算温水熱量	ESCO-B1-2		DDC								1					
ACU-4C	空調機入り口温度	ESCO-5-1		DDC								1					
ACU-4C	空調機入り口露点温度	ESCO-5-1		DDC								1					
ACU-4C	空調機給気温度	ESCO-5-1		DDC						1							
ACU-4C	空調機給気露点温度	ESCO-5-1		DDC								1					
ACU-4C	空調機C/C入口温度	ESCO-5-1		DDC						1							
ACU-4C	室内温度1	ESCO-5-1		DDC						1							
ACU-4C	室内温度2	ESCO-5-1		DDC						1							
ACU-4C	室内温度1	ESCO-5-1		DDC								1					
ACU-4C	室内温度2	ESCO-5-1		DDC								1					
ACU-4C	空調機RH/C	ESCO-5-1		DDC								1					
ACU-4C	空調機C/C	ESCO-5-1		DDC								1					
ACU-4C	レヒータコイル1	ESCO-5-1		DDC								1					
ACU-4C	レヒータコイル2	ESCO-5-1		DDC								1					
ACU-4C	加温器1	ESCO-5-1		DDC								1					
ACU-4C	加温器2	ESCO-5-1		DDC								1					
ACU-4C	空調機	ESCO-5-1		DDC				1	1								
ACU-1C	空調機入り口温度	ESCO-2-1		DDC						1							
ACU-1C	空調機入り口露点温度	ESCO-2-1		DDC								1					
ACU-1C	空調機給気温度	ESCO-2-1		DDC						1							
ACU-1C	空調機給気露点温度	ESCO-2-1		DDC								1					
ACU-1C	空調機C/C出口温度	ESCO-2-1		DDC						1							
ACU-1C	室内温度1	ESCO-2-1		DDC						1							
ACU-1C	室内温度2	ESCO-2-1		DDC						1							
ACU-1C	室内温度1	ESCO-2-1		DDC								1					
ACU-1C	室内温度2	ESCO-2-1		DDC								1					
ACU-1C	空調機C/C	ESCO-2-1		DDC								1					
ACU-1C	レヒータコイル1	ESCO-2-1		DDC								1					
ACU-1C	レヒータコイル2	ESCO-2-1		DDC								1					
ACU-1C	加温器1	ESCO-2-1		DDC								1					
ACU-1C	加温器2	ESCO-2-1		DDC								1					
ACU-1C	空調機	ESCO-2-1		DDC				1	1								
ACU-1C	空調機インバータ電力量	ESCO-2-1		DDC								1					
ACU-2C	空調機入り口温度	ESCO-2-2		DDC						1							
ACU-2C	空調機入り口露点温度	ESCO-2-2		DDC								1					
ACU-2C	空調機給気温度	ESCO-2-2		DDC						1							
ACU-2C	空調機給気露点温度	ESCO-2-2		DDC								1					
ACU-2C	空調機ファン出口温度	ESCO-2-2		DDC						1							
ACU-2C	室内温度1	ESCO-2-2		DDC						1							
ACU-2C	室内温度2	ESCO-2-2		DDC						1							
ACU-2C	室内温度3	ESCO-2-2		DDC						1							
ACU-2C	室内温度1	ESCO-2-2		DDC								1					
ACU-2C	室内温度2	ESCO-2-2		DDC								1					
ACU-2C	室内温度3	ESCO-2-2		DDC								1					
ACU-2C	空調機C/C	ESCO-2-2		DDC								1					
ACU-2C	レヒータコイル1	ESCO-2-2		DDC								1					
ACU-2C	レヒータコイル2	ESCO-2-2		DDC								1					

注：M&Vにおいて、運転時間データを必要とする機器については、ESCQ事業者データセンターにおいて運転状態を把握し、時間データ化して取り扱うものとする。

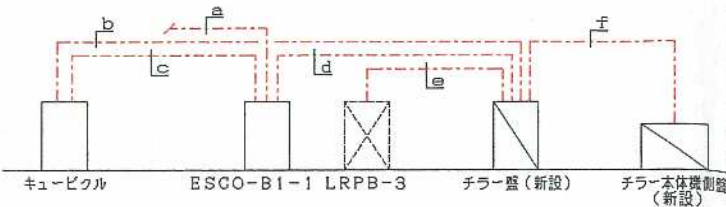
設備記号	名 称	自動制御盤	信号取合先	リモート 種別	操 作			表 示		計 測		計量	備 考
					設定	オン	オフ	状態	警報	温度	湿度		
ACU-2C	レヒータコイル3	ESCO-2-2		DDC							1		
ACU-2C	加温等1	ESCO-2-2		DDC							1		
ACU-2C	加温等2	ESCO-2-2		DDC							1		
ACU-2C	加温等3	ESCO-2-2		DDC							1		
ACU-2C	空調機	ESCO-2-2		DDC			1	1					
ACU-2C	空調機インバータ電力量	ESCO-2-2		DDC								1	
ACU-1K	空調機入り口温度	ESCO-B1-3		DDC					1				
ACU-1K	空調機入り口露点温度	ESCO-B1-3		DDC							1		
ACU-1K	空調機給気温度	ESCO-B1-3		DDC					1				
ACU-1K	空調機給気露点温度	ESCO-B1-3		DDC								1	
ACU-1K	空調機C/C出口温度	ESCO-B1-3		DDC					1				
ACU-1K	室内温度	ESCO-B1-3		DDC					1				
ACU-1K	室内湿度	ESCO-B1-3		DDC								1	
ACU-1K	空調機C/C	ESCO-B1-3		DDC								1	
ACU-1K	電気ヒータ	ESCO-B1-3		DDC								1	
ACU-1K	加温器	ESCO-B1-3		DDC								1	
ACU-1K	空調機	ESCO-B1-3		DDC			1	1					
ACU-1K	レヒータ電力量	ESCO-B1-3		DDC								1	
ACU-2K	空調機入り口温度	ESCO-2-3		DDC					1				
ACU-2K	空調機入り口露点温度	ESCO-2-3		DDC								1	
ACU-2K	空調機給気温度	ESCO-2-3		DDC					1				
ACU-2K	空調機給気露点温度	ESCO-2-3		DDC								1	
ACU-2K	空調機C/C出口温度	ESCO-2-3		DDC					1				
ACU-2K	室内温度	ESCO-2-3		DDC					1				
ACU-2K	室内湿度	ESCO-2-3		DDC								1	
ACU-2K	空調機C/C	ESCO-2-3		DDC								1	
ACU-2K	電気ヒータ	ESCO-2-3		DDC								1	
ACU-2K	加温器	ESCO-2-3		DDC								1	
ACU-2K	空調機	ESCO-2-3		DDC			1	1					
ACU-2K	レヒータ電力量	ESCO-2-3		DDC								1	
ACU-3K	空調機入り口温度	ESCO-2-4		DDC					1				
ACU-3K	空調機入り口露点温度	ESCO-2-4		DDC								1	
ACU-3K	空調機給気温度	ESCO-2-4		DDC					1				
ACU-3K	空調機給気露点温度	ESCO-2-4		DDC								1	
ACU-3K	空調機C/C出口温度	ESCO-2-4		DDC					1				
ACU-3K	室内温度	ESCO-2-4		DDC					1				
ACU-3K	室内湿度	ESCO-2-4		DDC								1	
ACU-3K	空調機C/C	ESCO-2-4		DDC								1	
ACU-3K	電気ヒータ	ESCO-2-4		DDC								1	
ACU-3K	加温器	ESCO-2-4		DDC								1	
ACU-3K	空調機	ESCO-2-4		DDC			1	1					
ACU-3K	レヒータ電力量	ESCO-2-4		DDC								1	
ACU-3K	インバータ電力量	ESCO-2-4		DDC								1	
ACU-4K	空調機入り口温度	ESCO-4-1		DDC					1				
ACU-4K	空調機入り口露点温度	ESCO-4-1		DDC								1	
ACU-4K	空調機給気温度	ESCO-4-1		DDC					1				
ACU-4K	空調機給気露点温度	ESCO-4-1		DDC								1	
ACU-4K	空調機C/C出口温度	ESCO-4-1		DDC					1				
ACU-4K	室内温度	ESCO-4-1		DDC					1				
ACU-4K	室内湿度	ESCO-4-1		DDC								1	
ACU-4K	空調機C/C	ESCO-4-1		DDC								1	
ACU-4K	電気ヒータ	ESCO-4-1		DDC								1	
ACU-4K	加温器	ESCO-4-1		DDC								1	
ACU-4K	空調機運転	ESCO-4-1		DDC			1	1					
ACU-4K	レヒータ電力量	ESCO-4-1		DDC								1	
ACU-4K	インバータ電力量	ESCO-4-1		DDC								1	
ACU-5K	空調機入り口温度	ESCO-5-2		DDC					1				
ACU-5K	空調機入り口露点温度	ESCO-5-2		DDC								1	
ACU-5K	空調機給気温度	ESCO-5-2		DDC					1				
ACU-5K	空調機給気露点温度	ESCO-5-2		DDC								1	
ACU-5K	空調機C/C出口温度	ESCO-5-2		DDC					1				
ACU-5K	室内温度	ESCO-5-2		DDC					1				
ACU-5K	室内湿度	ESCO-5-2		DDC								1	
ACU-5K	空調機C/C	ESCO-5-2		DDC								1	
ACU-5K	電気ヒータ	ESCO-5-2		DDC								1	
ACU-5K	加温器	ESCO-5-2		DDC								1	
ACU-5K	空調機運転	ESCO-5-2		DDC			1	1					
ACU-5K	レヒータ電力量	ESCO-5-2		DDC								1	
ACU-5K	インバータ電力量	ESCO-5-2		DDC								1	
FS-B-1	冷凍水機械室給気ファン	ESCO-B1-1		DDC			1						
FE-B-1	冷凍水機械室排気ファン	ESCO-B1-1		DDC			1	1					
FS-B-1	冷凍水機械室給気ファンインバータ	ESCO-B1-4		DDC							1	1	
FE-B-1	冷凍水機械室排気ファンインバータ	ESCO-B1-3		DDC							1	1	
RH-1	冷凍水発生器No1	ESCO-B1-1		PMX			1	1					
RH-2	冷凍水発生器No2	ESCO-B1-1		PMX			1	1					
RH-3	冷凍水発生器No3	ESCO-B1-1		PMX			1	1					

社名	産業技術センター-ESCO事業				
題名	自動制御設備 監視ポイント一覧表（1）				
日付	H20年1月31日	図番	M-16	棟号	N-S
日本ファシリティ・ソリューション（株） 新築冷熱工業（株）					

実験棟 地下1階		
-A-	EM-CPEES - 5PX1	中央監視装置 ~ 管理棟 3階 電話交換機室
	EM-YTW-E	中央監視装置 ~ ESCO-B1-1
	EM-YTW-E	中央監視装置 ~ ESCO-B1-3
	EM-YTW-E	中央監視装置 ~ ESCO-2-4
-B-	EM-CPEES 0.9sq- 5PX1	中央監視装置 ~ 管理棟 3階 電話交換機室
-C-	EM-YTW-E	中央監視装置 ~ ESCO-B1-1
-D-	EM-YTW-E	中央監視装置 ~ ESCO-B1-3
-E-	EM-YTW-E	中央監視装置 ~ ESCO-2-4
-F-	600V EM-CEN 100sq X3	KA307 ~ チラー動力機
	EM-CPEES 0.9sq- 5PX1	新設ラック W300 ESCO-B1-1 ~ チラー動力機
	EM-CPEES 1.25sq- 10CX1	LRPB-3 ~ チラー動力機
-G-	600V EM-CEN 100sq X3	KA307 ~ チラー動力機
	EM-CPEES 1.25sq- 2CX2	KA307 ~ ESCO-B1-1
-H-	EM-CPEES 1.25sq- 2CX1	E(51) ESCO-B1-3 ~ KACB-2
	EM-CPEES 0.9sq- 10PX1	ESCO-B1-3 ~ KACB-2
	600V EM-CE 3.5sq-3CX1	E(31) ESCO-B1-3 ~ KACB-2
-I-	EM-CPEES 1.25sq- 7CX2	E(25) X2 ESCO-B1-3 ~ THED1 X2
-J-		
-K-	EM-CPEES 1.25sq- 2CX9	E(51) ESCO-PMX ~ KRCB-1
	EM-CPEES 0.9sq- 10PX1	ESCO-PMX ~ KRCB-1
	600V EM-CE 3.5sq-3CX1	E(25) ESCO-PMX ~ KRCB-1
-L-	EM-YTW-E	ESCO-B1-1 ~ ESCO-PMX
-M-	EM-YTW-E	ESCO-B1-1 ~ ESCO-B1-2
-O-	EM-YTW-E	ESCO-B1-1 ~ ESCO-PMX
	EM-YTW-E	ESCO-B1-1 ~ ESCO-B1-2
-P-	EM-HIE 22sq	X6 E(51) LACB-3 ~ INV機
-Q-	EM-HIE 8sq	X6 E(39) LACB-5 ~ INV機
-R-	EM-CPEES 1.25sq- 2CX11	ESCO-B1-2 ~ CRPB-1
	EM-CPEES 0.9sq- 10PX1	ESCO-B1-2 ~ CRPB-1
	600V EM-CE 3.5sq-3CX1	ESCO-B1-2 ~ CRPB-1
	EM-CPEES 1.25sq- 2CX2	E(31) ESCO-B1-2 ~ INV機
	EM-CPEES 0.9sq- 10PX1	ESCO-B1-2 ~ INV機
-S-	EM-HIE 22sq	X6 E(51) GACB-1 ~ INV機
	EM-HIE 14sq	X6 E(39) GACB-1 ~ INV機
-T-	EM-CPEES 1.25sq- 2CX2	E(19) X2 ESCO-PMX ~ dPEW
-U-	EM-CPEES 1.25sq- 2CX4	ESCO-B1-2 ~ CRPB-1
	EM-CPEES 0.9sq- 20PX2	ESCO-B1-2 ~ CRPB-1
	600V EM-CE 3.5sq-3CX1	ESCO-B1-2 ~ CRPB-1
-W-	600V EM-CE 100sq X3	新設ラック W100 チラー動力機 ~ チラー本体機制御
	EM-CPE 1.25sq- 10CX1	チラー動力機 ~ チラー本体機制御
-X-	EM-CPEES 1.25sq- 2CX3	E(25) X2

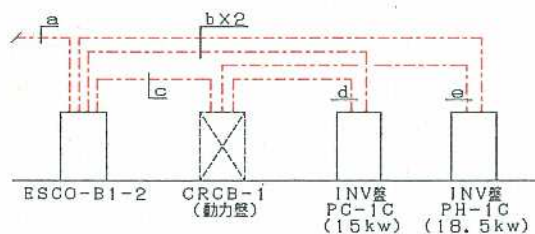
記号凡例	内容
平面図記号	配管
ケーブルコロッカシ配線	
天井内コロッカシ配線	

チラー機室配線

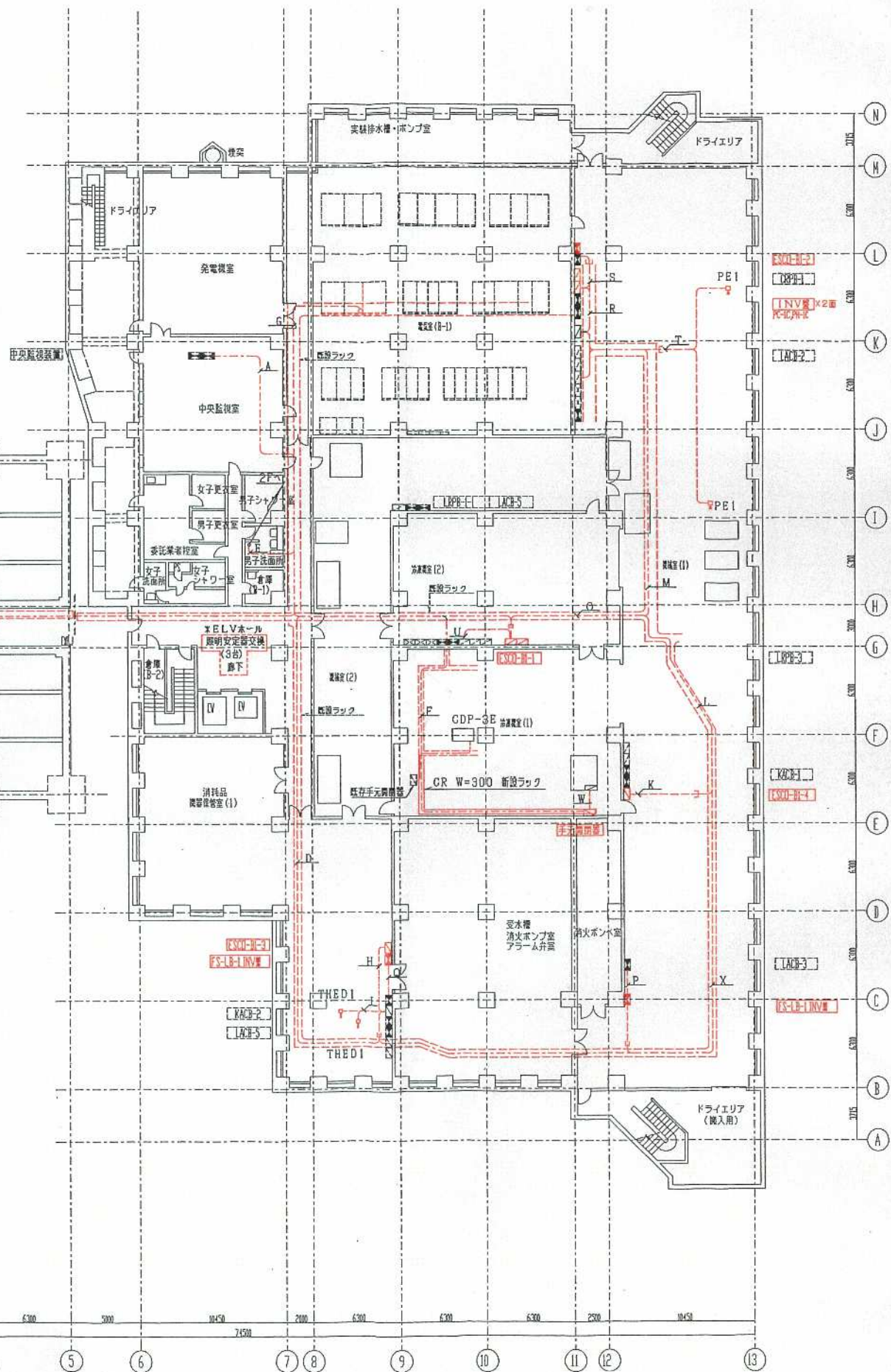


-a-	EM-YTW-E	中央監視装置~ESCO-B1-1へ
-b-	EM-CET100sq, EM-1E38sq	キュービクル~チラー機へ
-c-	EM-CPEES1.25sq - 2CX2	キュービクル~ESCO-B1-1へ
-d-	EM-CPEES0.9 - 5P	ESCO-B1-1~チラー機へ
-e-	EM-CPEES1.25sq - 10C	LRPB-3~チラー機へ
-f-	EM-CET100sq, EM-1E38sq	ラック チラー機~チラー本体機制御
	EM-CPEES1.25sq - 10C	チラー機~チラー本体機制御

ポンプINV機配線



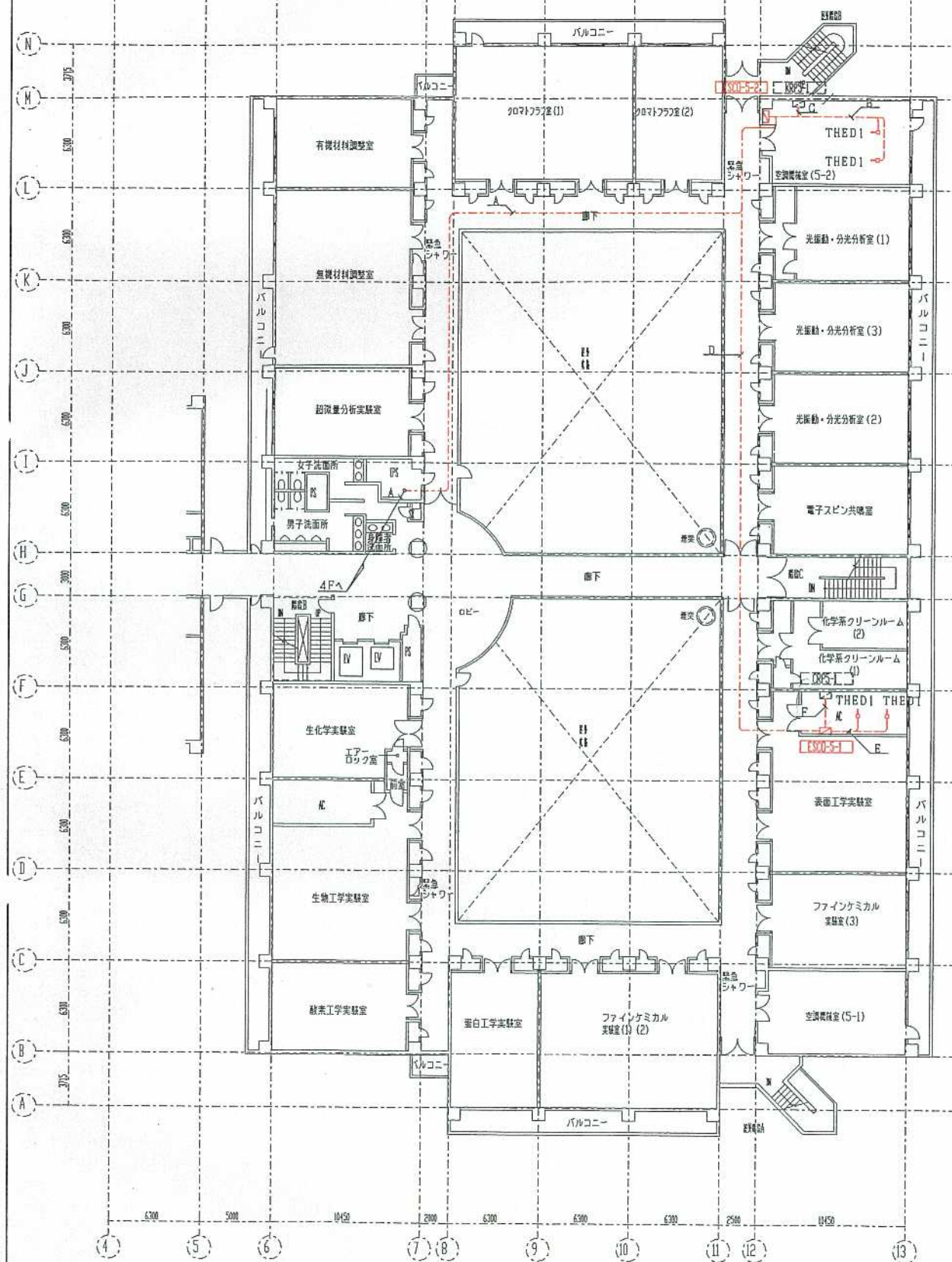
-a-	EM-YTW-E	ESCO-B1-1~ESCO-B1-2へ
-b-	EM-CPEES1.25sq - 2C	ESCO-B1-1~INV機へ
-c-	EM-CE3.5sq - 3C	ESCO-B1-1~CRCB-1 (動力機へ)
-d-	EM-CET14sq X 2	CRCB-1 (動力機) ~ INV機へ (15kw)
	EM-1E8sq	CRCB-1 (動力機) ~ INV機へ (15kw)
	EM-CPEES0.9 - 5P	CRCB-1 (動力機) ~ INV機へ (15kw)
-e-	EM-CET22sq X 2	CRCB-1 (動力機) ~ INV機へ (18.5kw)
	EM-1E14sq	CRCB-1 (動力機) ~ INV機へ (15kw)
	EM-CPEES0.9 - 5P	CRCB-1 (動力機) ~ INV機へ (15kw)



件名	産業技術センターESCO事業
図名	自動制御設備 実験棟 B1階平面図
日付	H20年1月31日
図番	M-22
ページ	N-S
作成	日本ファシリティソリューション (株), 新設冷熱工業 (株)



平面図記号	内 容
—	配管
—	ケーブルコロガシ配線
—	天井内コロガシ配線

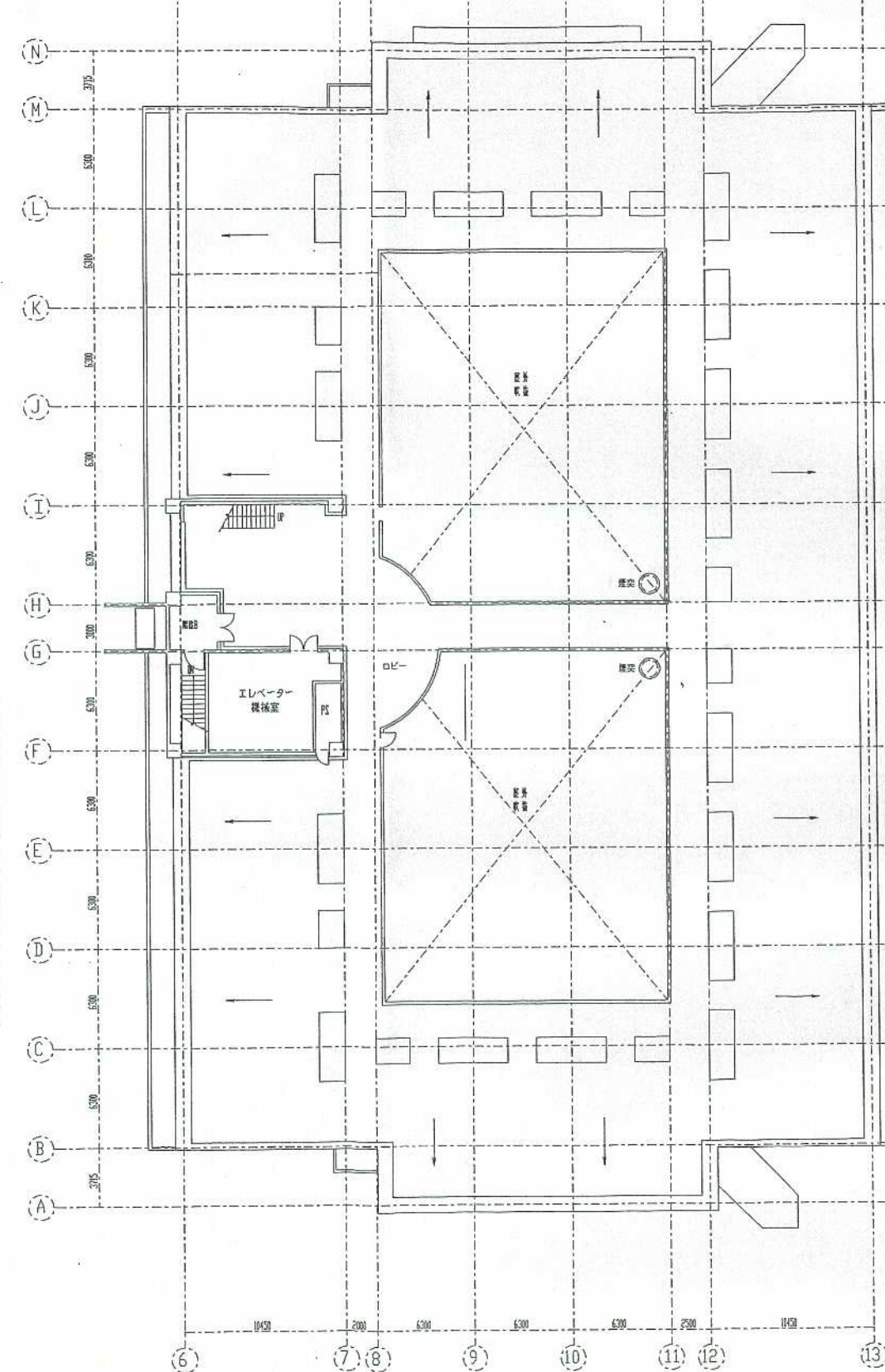


実験室 5階

-A-	EM-YTW-E	ESCO-4-1 ~ ESCO-5-2
-B-	EM-CRES 1.25sq-7GX2	E(25)X2 ESCO-5-2 ~ THED1X2
-C-	EM-CRES 1.25sq-2GX1	E(51) ESCO-5-2 ~ KRP5-1
	EM-CRES 0.9sq-10PX1	ESCO-5-2 ~ KRP5-1
	600V EM-CE 3.5sq-3GX1	E(31) ESCO-5-2 ~ KRP5-1
-D-	EM-YTW-E	ESCO-5-2 ~ ESCO-5-1
-E-	EM-CRES 1.25sq-7GX2	E(25) ESCO-5-1 ~ THED1X2
-F-	EM-CRES 1.25sq-2GX1	E(75) ESCO-5-1 ~ KRP5-1
	EM-CRES 0.9sq-10PX1	ESCO-5-1 ~ KRP5-1
	600V EM-CE 3.5sq-3GX1	E(31) ESCO-5-1 ~ KRP5-1

記号凡例

平面図記号	内容
----	配管
----	ケーブルコロガシ配線
----	天井内コロガシ配線



件名	産業技術センターESCO事業			
図名	自動制御設備 実験棟 5階・R階平面図			
日付	H20年1月31日	図番	M-25	頁 N-S
日本ファシリティ・ソリューション(株), 新越冷熱工業(株)				